

中華民國114年度

# 新北市總預算

新北市政府教育局主管

新北市地方教育發展基金  
新北市三重區三重國民小學

附屬單位預算之分預算  
(非營業部分)

(法定版)

新北市三重區三重國民小學編



新北市三重區三重國民小學  
新北市地方教育發展基金  
目 次  
中 華 民 國 114 年 度

一、業務計畫及預算說明.....	第	1	-	4	頁
二、預算主要表					
1、基金來源、用途及餘絀預計表.....	第	5	-	5	頁
2、基金來源、用途及餘絀預計表說明.....	第	6	-	6	頁
3、現金流量預計表.....	第	7	-	7	頁
三、預算明細表					
1、基金來源明細表.....	第	8	-	8	頁
2、基金用途明細表.....	第	9	-	12	頁
四、預算附表					
單位(或計畫)成本分析表.....	第	13	-	13	頁
五、預算參考表					
1、5年來主要業務計畫分析表.....	第	14	-	14	頁
2、員工人數彙計表.....	第	15	-	15	頁
3、用人費用彙計表-依人員別.....	第	16	-	17	頁
4、用人費用彙計表-依用途別.....	第	18	-	19	頁
5、各項費用彙計表.....	第	20	-	22	頁
六、附 錄					
1、預計平衡表.....	第	23	-	23	頁
2、資本資產明細表.....	第	24	-	24	頁



# 新 北 市 三 重 區 三 重 國 民 小 學

## 新 北 市 地 方 教 育 發 展 基 金

### 業 務 計 畫 及 預 算 說 明

中 華 民 國 114 年 度

#### 壹、基金概況

##### 一、設立宗旨及願景

- (一)本校依據「國民教育法」之規定辦理，以養成德、智、體、群、美五育均衡發展之健全國民為宗旨。
- (二)本校自 99 年度起依教育經費編列與管理法第 13 條規定設置「新北市地方教育發展基金」，以促進教育健全發展，提昇教育經費運用績效。

##### 二、施政重點

- (一)培育五育兼備，多元性向發展之健全國民。
- (二)加強生活教育，引導人生正確價值方向和行為態度。
- (三)陶冶並平衡身心發展，促進並調和群己關係。
- (四)發揮輔導效能，防止高關懷學生中輟，建立友善校園。
- (五)結合家長及社區資源，豐富教學活動並落實弱勢照顧及追求公平正義教育。

##### 三、組織概況

本校設置校長 1 人，綜理全校校務，下設教務處、學務處、總務處、輔導室、附設幼兒園、人事室及會計室等單位，員額編制教師 90 人、教保員 1 人、職員 6 人、工友 4 人、廚工 1 人，共計 103 人。

##### 四、基金歸類及屬性

本基金係預算法第 4 條第 1 項第 2 款所定，特定收入來源，供特殊用途之特別收入基金，並編製附屬單位預算。

## 貳、業務計畫

單位：新臺幣千元

### 一、基金來源

來源別	本年度預算數	實施內容
徵收及依法分配收入	4	違規罰款收入 4 千元。
財產收入	30	利息收入 3 萬元。
政府撥入收入	164,884	公庫撥款收入 1 億 6,488 萬 4 千元。
規費收入	1,216	行政規費收入 6 千元、使用規費收入 121 萬元。
教學收入	948	學雜費收入 94 萬 8 千元。
其他收入	5	雜項收入 5 千元。

### 二、基金用途

業務計畫	本年度預算數	實施內容
國民教育業務計畫	166,667	本年度預算編列 1 億 6,666 萬 7 千元，計有普通班 47 班、特教班 2 班、附設幼兒園 2 班，合計 51 班，學生人數 1,357 人；另有補校 1 班，學生人數 25 人；本計畫擬新購各科教學設備，充實各科教材，以提高教學效能，革新教學方法；辦理場地開放、藝文競賽、數位教學、科學推廣、學生輔導等項目，以期透過各項活動，強健學生身心體魄，增進學生生活智慧；配合校務推動行政處室支援工作，進而增進運作效能。
建築及設備業務計畫	1,420	本年度預算編列 142 萬元，計有交通及運輸設備 20 萬元，辦理充實各項教學及辦公設備；其他設備 122 萬元，辦理充實各項教學及辦公

		設備、學校館藏圖書，以改善教學環境，增進教學效能。
--	--	---------------------------

### 參、預算概要

#### 一、基金來源及用途之預計

(一)本年度基金來源 1 億 6,708 萬 7 千元，較上年度預算數 1 億 6,776 萬 1 千元，減少 67 萬 4 千元，約 0.40%，主要係市庫撥款收入減少所致。

(二)本年度基金用途 1 億 6,808 萬 7 千元，較上年度預算數 1 億 6,876 萬 1 千元，減少 67 萬 4 千元，約 0.40%，主要係係用人費用減少所致。

#### 二、基金餘絀之預計

本年度基金來源及用途相抵後，差短為 100 萬元，與上年度預算數相同，將移用以前基金餘額 100 萬元支應。

#### 三、補辦預算事項：無。

### 肆、以前年度計畫實施成果概述

一、前(112)年度計畫實施成果概述：基金來源決算數 1 億 7,226 萬 1,469 元，基金用途決算數 1 億 7,122 萬 746 元，賸餘數 104 萬 723 元。

二、上年度已過期間(113 年 1 月 1 日至 6 月 30 日止)計畫實施成果概述：

(一)基金來源部分：徵收及依法分配收入 3,167 元、勞務收入 66 萬 7,637 元、財產收入 2 萬 1,376 元、政府撥入收入 1 億 866 萬 6,306 元、教學收入 46 萬 6,100 元、其他收入 6,300 元。

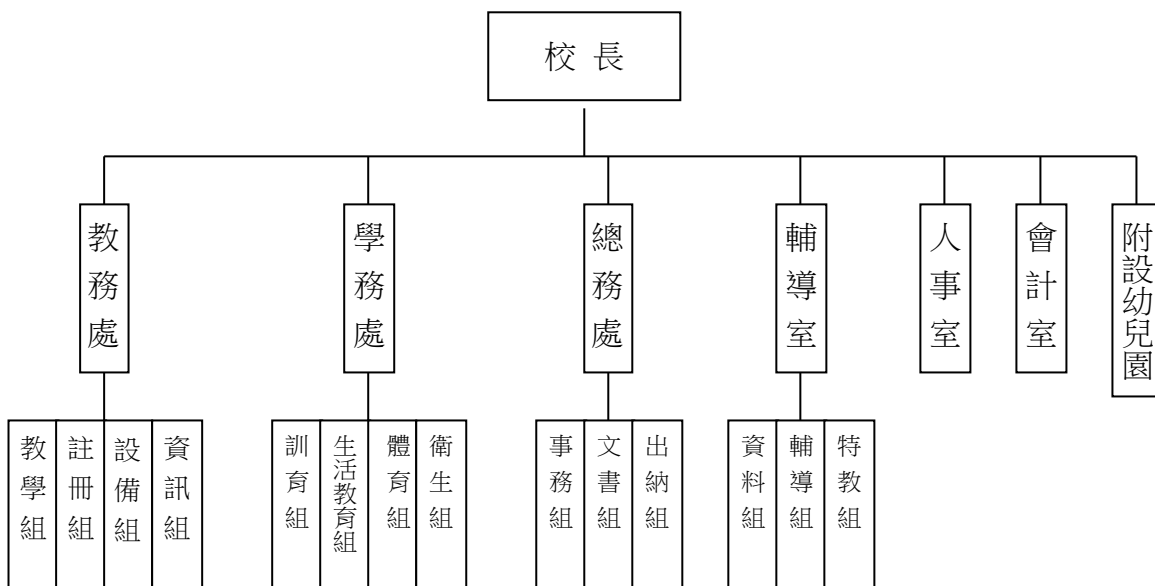
(二)基金用途部分：國民教育業務計畫 9,787 萬 4,431 元、建築及設備業務計畫 34 萬 2,003 元。

(三)總計 113 年上半年賸餘數 1,161 萬 4,452 元。

伍、組織系統圖

新北市三重區三重國民小學

組織系統圖



員額編制表																						
教育人員					公務人員												技工工友				編制員額總計	
總班級數	總教師人數	校長	教保員	專任運動教練	組長	幹事	護理師或護士	營養師	主任(人)	助理員(人)	書記(人)	人事管理員	主任(會)	佐理員(會)	會計員	留用人員	合計	技工	工友	廚工		合計
51	90	1	1	0	0	2	2	0	1	0	0	0	1	0	0	0	6	0	4	1	5	103

新北市三重區三重國民小學  
 新北市地方教育發展基金  
**基金來源、用途及餘絀預計表**  
 中華民國114年度

單位：新臺幣千元

前年度決算數	項 目	本年度預算數	上年度預算數	比較增減(-)
172,261	基金來源	167,087	167,761	-674
4	徵收及依法分配收入	4	6	-2
4	違規罰款收入	4	6	-2
1,214	勞務收入	0	1,209	-1,209
1,214	服務收入	0	1,209	-1,209
35	財產收入	30	12	18
4	財產處分收入	0	0	0
31	利息收入	30	12	18
170,064	政府撥入收入	164,884	165,629	-745
170,064	公庫撥款收入	164,884	165,629	-745
0	規費收入	1,216	0	1,216
0	行政規費收入	6	0	6
0	使用規費收入	1,210	0	1,210
931	教學收入	948	900	48
931	學雜費收入	948	900	48
14	其他收入	5	5	0
14	雜項收入	5	5	0
171,221	基金用途	168,087	168,761	-674
170,676	國民教育計畫	166,667	167,341	-674
170,676	國民小學教育	166,667	167,341	-674
545	建築及設備計畫	1,420	1,420	0
0	交通及運輸設備	200	300	-100
445	其他設備	1,220	1,120	100
100	無形資產	0	0	0
1,041	本期賸餘 (短絀-)	-1,000	-1,000	0
4,157	期初基金餘額	4,198	2,957	1,241
0	解繳公庫	0	0	0
5,198	期末基金餘額	3,198	1,957	1,241

備註：

新北市三重區三重國民小學  
新北市地方教育發展基金  
基金來源、用途及餘絀預計表說明  
中華民國 114 年度

壹、基金來源：

- 一、徵收及依法分配收入：本年度預算數為 4 千元，主要為廠商各項違約罰款 4 千元。
- 二、財產收入：本年度預算數為 3 萬元，主要為專戶利息收入 3 萬元。
- 三、政府撥入收入：本年度預算數為 1 億 6,488 萬 4 千元，主要為市庫撥款收入 1 億 6,488 萬 4 千元。
- 四、規費收入：本年度預算數為 121 萬 6 千元，主要為場地租借收入 120 萬 7 千元、教師甄試報名費 6 千元、各項招標圖說費收入 3 千元。
- 五、教學收入：本年度預算數為 94 萬 8 千元，主要為附設幼兒園學生生活費 10 萬 8 千元、附設幼兒園學費 84 萬元。
- 六、其他收入：本年度預算數為 5 千元，主要為資源回收變賣收入 5 千元。

貳、基金用途：

- 一、國民教育業務計畫：本年度預算數為 1 億 6,666 萬 7 千元，主要擬新購各科教學設備，充實各科教材，以提高教學效能，革新教學方法；辦理場地開放、藝文競賽、數位教學、科學推廣、學生輔導等項目，以期透過各項活動，強健學生身心體魄，增進學生生活智慧；配合校務推動行政處室支援工作，進而增進運作效能。
- 二、建築及設備業務計畫：本年度預算數為 142 萬元，包括交通及運輸設備 20 萬元，主要係辦理辦理充實各項教學及辦公設備；其他設備 122 萬元，主要係辦理充實各項教學及辦公設備及學校館藏圖書，以改善教學環境，增進教學效能。

新北市三重區三重國民小學  
 新北市地方教育發展基金  
**現金流量預計表**  
 中華民國114年度

單位：新臺幣千元

項 目	預 算 數	說 明
業務活動之現金流量		
本期賸餘(短絀)	-1,000	
調整非現金項目	0	
流動資產淨減(淨增)	0	
流動負債淨增(淨減)	0	
業務活動之淨現金流入(流出)	-1,000	
其他活動之現金流量		
增加短期債務及其他負債	0	
增加其他負債	0	
增加其他資產	0	
增加其他資產	0	
其他活動之淨現金流入(流出)	0	
現金及約當現金之淨增(淨減)	-1,000	
期初現金及約當現金	15,722	
期末現金及約當現金	14,722	

註：

新北市三重區三重國民小學  
 新北市地方教育發展基金  
**基金來源明細表**  
 中華民國 114 年度

單位：新臺幣千元

科目及業務項目	單位	預 算 數			說 明
		數量 (業務量)	利(費)率	金 額	
徵收及依法分配收入				4	
違規罰款收入	年	1	4,000	4	各項違規罰款收入
財產收入				30	
利息收入	年	1	30,000	30	專戶利息收入
政府撥入收入				164,884	
公庫撥款收入	年	1	164,884,000	164,884	市庫撥款收入
規費收入				1,216	
行政規費收入	年	1	6,000	6	考試報名費(收支併列)
使用規費收入	年	1	1,100,000	1,100	場地租借(收支併列)
使用規費收入	年	1	107,000	107	場地租借(收支併列)-設置太陽能光電發電系統獎勵金
使用規費收入	年	1	3,000	3	各項招標圖說費收入
教學收入				948	
學雜費收入	年	1	840,000	840	學費-幼兒園
學雜費收入	年	1	108,000	108	學生活動費(收支併列)-幼兒園
其他收入				5	
雜項收入	年	1	5,000	5	資源回收(收支併列)
總 計：				167,087	

新北市三重區三重國民小學  
 新北市地方教育發展基金  
**基金用途明細表**  
 中華民國114年度

單位：新臺幣千元

前年度 決算數	業務計畫及 用途別科目	本年度 預算數	上年度 預算數	計畫內容說明
170,676	53 國民教育計畫	166,667	167,341	
170,676	532 國民小學教育	166,667	167,341	
164,482	1 用人費用	158,456	158,638	
92,100	11 正式員額薪資	90,649	94,026	
89,314	113 職員薪金	89,887	93,288	教職員薪資
2,064		0	0	
722	114 工員工資	762	738	工友及廚工薪資
6,904	12 聘僱及兼職人員薪資	1,433	1,100	
286	121 聘用人員薪金	0	0	
5,281	124 兼職人員酬金	0	0	
1,292		800	800	兼代課鐘點費
44		0	0	
0		24	24	補校導師費
0		246	130	補校兼職人員工作補助費
0		363	146	補校鐘點費
1,364	13 加(夜)班費	1,464	1,482	
0	131 延長工時加班費	100	100	場地租借(收支併列)-配合場地租借延長工時加班費
1,364	134 未休假加班費	1,364	1,382	未休假加班費
22,791	15 獎金	22,759	20,420	
11,707	151 考績獎金	11,707	9,600	教職員工考績獎金
11,052	152 年終獎金	11,052	10,820	教職員工年終獎金
31		0	0	
29,797	16 退休及卹償金	30,669	29,440	
17	161 職員退休及離職金	0	0	
481		400	400	長期代理代課教師退職準備金
29,255		20,371	20,125	教職員退休金、撫慰金、獎勵金
0		9,851	8,865	教職員退撫基金提撥
44	162 工員退休及離職金	47	50	工友及廚工退職準備金提撥
11,527	18 福利費	11,482	12,170	
9,166	181 分擔員工保險費	8,461	9,120	教職員工公保、勞保、健保
34		0	0	
58	183 傷病醫藥費	167	196	教職員健康檢查費
379	18Y 其他福利費	464	464	教職員休假補助費(10日內)
1,892		2,370	2,370	公教人員各項補助(婚喪及生育補助、子女教育補助相關費用)
0		20	20	教職員休假補助費(逾10日)
3,985	2 服務費用	5,307	5,825	
769	21 水電費	1,729	2,320	
0	212 工作場所電費	0	614	
638		0	0	
0		1,623	1,600	電費
131	214 工作場所水費	102	102	水費
0		4	4	補校水電費-水費

新北市三重區三重國民小學  
 新北市地方教育發展基金  
**基金用途明細表**  
 中華民國114年度

單位：新臺幣千元

前年度 決算數	業務計畫及 用途別科目	本年度 預算數	上年度 預算數	計畫內容說明
9322	<b>郵電費</b>	110	110	
25221	郵費	40	40	辦公費-郵資
69222	電話費	70	70	辦公費-全校電話費
523	<b>旅運費</b>	25	32	
5231	國內旅費	5	12	辦公費-國內旅費
0		20	20	校外教學-國內旅費
49225	<b>修理保養及保固費</b>	618	657	
0252	一般房屋修護費	107	100	場地租借(收支併列)-設置太陽 光電發電系統獎勵金-辦公房屋 修繕
149		135	135	辦公房屋修繕
83255	機械及設備修護費	40	40	各項機械及設備修繕
261257	雜項設備修護費	84	84	雜項設備修護費
0		205	251	場地租借(收支併列)-雜項設備 修繕
0		20	20	校園AED維護費
0		27	27	飲水設備維護費
2,43827	<b>一般服務費</b>	2,631	2,557	
0279	外包費	890	856	校園門禁安全維護費-保全服務 勞力外包2人工作費
0		60	60	校園保全服務費
1,814		936	936	庶務性工作委外辦理費用
43227D	計時與計件人員酬金	445	399	場地租借(收支併列)-場地租借 臨時人員1人薪資、保險、年終 工作獎金及退職準備金
19227F	體育活動費	300	306	教職員工文康活動費
11528	<b>專業服務費</b>	96	51	
51285	講課鐘點、稿費、出席 審查及查詢費	0	0	
30287	委託檢驗(定)試驗認證 費	30	30	高低壓供電電氣技工維護費
11288	委託考選訓練費	0	0	
8289	試務甄選費	6	6	考試報名費(收支併列)-辦理教 師甄選相關費用
1528Y	其他專業服務費	15	15	校園環境維護費用
0		45	0	飲水機水質檢測費用
7229	<b>公共關係費</b>	98	98	
72291	公共關係費	98	98	首長特別費(8,200元*12月)(配 合預算編列至千元)
7553	<b>材料及用品費</b>	1,098	1,081	
75532	用品消耗	1,098	1,081	
454321	辦公(事務)用品	11	11	特教班常年事務費
74		5	5	資源回收(收支併列)-添購衛生 環保相關用品

新北市三重區三重國民小學  
 新北市地方教育發展基金  
**基金用途明細表**  
 中華民國114年度

單位：新臺幣千元

前年度 決算數	業務計畫及 用途別科目	本年度 預算數	上年度 預算數	計畫內容說明
87321	辦公(事務)用品	91	87	電腦設備及維護管理費
0		150	150	場地租借(收支併列)-辦公及教學相關用品
0		11	11	特教班教材編輯費
0		80	80	辦公(事務)用之消耗及非消耗品
0		88	82	學生活動費(收支併列)-幼兒園辦公及教學相關用品
0		472	472	辦公費-辦公及教學相關用品
0		6	6	補校辦公費
0322	報章雜誌	20	20	辦公費-訂閱圖書、報紙及雜誌相關費用
4324	化學藥劑與實驗用品	30	30	教學實驗用品
16326	食品	0	0	
6328	醫療用品(非醫療院所使用)	6	6	健康中心衛生保健費
9532Y	其他用品消耗	6	6	推動學校健康促進政策經費
18		30	24	補校學生教材購置費
0		29	29	社團活動經費
0		63	62	運動會相關經費
1,4537	<b>會費、捐助、補助、分攤、照護、救濟與交流活動費</b>	1,806	1,797	
1,29472	<b>捐助、補助與獎助</b>	1,618	1,639	
1,121726	獎助學員生給與	1,393	1,425	低收入戶、中低收入戶、身心障礙及家庭突遭變故學生午餐補助
0		18	15	國小原住民學生獎學金
0		34	32	國小低收入戶學生助學金
16672Y	其他捐助、補助與獎助	4	4	幼兒園兒童節禮物
7		0	0	
0		75	72	國小兒童節禮物
0		94	91	教師節紀念品
6274	<b>補貼、獎勵、慰問、照護與救濟</b>	98	68	
38743	獎勵費用	74	44	資深優良教師獎勵金
24744	慰問、照護及濟助金	24	24	退休(職)人員三節慰問金
9775	<b>競賽及交流活動費</b>	90	90	
97751	技能競賽	90	90	參加各項競賽活動相關費用
19	其他	0	0	
191	其他支出	0	0	
191Y	其他	0	0	
5455M	<b>建築及設備計畫</b>	1,420	1,420	
05M3	交通及運輸設備	200	300	

新北市三重區三重國民小學  
 新北市地方教育發展基金  
**基金用途明細表**  
 中華民國114年度

單位：新臺幣千元

前年度 決算數	業務計畫及 用途別科目	本年度 預算數	上年度 預算數	計畫內容說明
05	<b>購建固定資產、無形資產、非理財目的之長期投資及營舍與設施工程支出</b>	200	300	
051	<b>購建固定資產</b>	200	300	
0515	購置交通及運輸設備	200	300	以前年度賸餘充實各項教學及辦公設備
4455M4	<b>其他設備</b>	1,220	1,120	
4455	<b>購建固定資產、無形資產、非理財目的之長期投資及營舍與設施工程支出</b>	1,220	1,120	
44551	<b>購建固定資產</b>	1,220	1,120	
32514	購置機械及設備	200	200	場地租借(收支併列)-充實各項教學及辦公設備
43		300	200	以前年度賸餘充實各項教學及辦公設備
141516	購置雜項設備	500	500	以前年度賸餘充實各項教學及辦公設備
200		20	20	充實學校館藏圖書
30		20	20	學生活動費(收支併列)-幼兒園充實各項教學及辦公設備
0		180	180	充實各項教學及辦公設備
1005M5	<b>無形資產</b>	0	0	
1005	<b>購建固定資產、無形資產、非理財目的之長期投資及營舍與設施工程支出</b>	0	0	
10052	<b>購置無形資產</b>	0	0	
100521	購置電腦軟體	0	0	
171,221	總計	168,087	168,761	

新北市三重區三重國民小學  
 新北市地方教育發展基金  
**單位（或計畫）成本分析表**  
 中華民國 114 年度

單位：新臺幣千元

計 畫 別	單位	單位成本 (元)或 平均利 (費)率	數量	預 算 數	說 明
國民教育計畫				166,667	
國民小學教育				166,667	
建築及設備計畫				1,420	
交通及運輸設備				200	
其他設備				1,220	
合 計				168,087	

新北市三重區三重國民小學  
 新北市地方教育發展基金  
 5年來主要業務計畫分析表

中華民國 114 年度

單位：新臺幣千元

年 度 及 項 目	單位	數量	單位成 本(元)或平 均利(費)率	預 ( 決 ) 算 數	說 明
本年度預算數				168,087	
國民教育計畫				166,667	
建築及設備計畫				1,420	
上年度預算數				168,761	
國民教育計畫				167,341	
建築及設備計畫				1,420	
前年度決算數				171,221	
國民教育計畫				170,676	
建築及設備計畫				545	
111年度決算數				169,274	
國民教育計畫				168,019	
建築及設備計畫				1,256	
110年度決算數				163,895	
國民教育計畫				163,423	
建築及設備計畫				473	



新北市三重區  
 新北市地方  
**用人費用**  
 中華民國

科 目	正式員 額薪資	聘僱人 員薪資	加(夜) 班費	津 貼	獎 金			退休及
					年終獎金	考績獎金	其他	退休金
總 計	90,649		1,464		11,052	11,707		30,669
國民教育計畫	90,649		1,464		11,052	11,707		30,669
正式人員	90,649		1,464		11,052	11,707		10,298
兼任人員								
其他人員								20,371

1、「計時與計件人員酬金」：場地租借臨時人員445千元。

2、考績獎金：依公務人員考績法第7、8、12條暨公立高級中等以下學校教師成績考核辦法第4條等規定，預算人數100人，預算金額為11,707千元。年終獎金：依據行政院各年度訂定之軍公教人員年終工作獎金發給注意事項，預算人數100人，預算金額為11,052千元。

三重國民小學  
教育發展基金  
彙計表  
114年度

單位：新臺幣千元

卹償金	資遣費	福 利 費				提繳費	合 計	兼任人員 用人費用	總 計
		分擔保 險費	傷病醫 藥費	提撥福 利金	其他				
		8,461	167		2,854		157,023	1,433	158,456
		8,461	167		2,854		157,023	1,433	158,456
		8,461	167		2,854		136,652		136,652
								1,433	1,433
							20,371		20,371

新北市三重區  
 新北市地方  
**用人費用**  
 中華民國

科 目	正式員 額薪資	聘僱人 員薪資	加(夜) 班費	津 貼	獎 金			退休及
					年終獎金	考績獎金	其他	退休金
總 計	90,649		1,464		11,052	11,707		30,669
國民教育計畫	90,649		1,464		11,052	11,707		30,669
職員薪金	89,887							
工員工資	762							
兼職人員酬金								
延長工時加班費			100					
未休假加班費			1,364					
考績獎金						11,707		
年終獎金					11,052			
職員退休及離職金								30,622
工員退休及離職金								47
分擔員工保險費								
傷病醫藥費								
其他福利費								

1、「計時與計件人員酬金」：場地租借臨時人員445千元。

2、考績獎金：依公務人員考績法第7、8、12條暨公立高級中等以下學校教師成績考核辦法第4條等規定，預算人數100人，預算金額為11,707千元。年終獎金：依據行政院各年度訂定之軍公教人員年終工作獎金發給注意事項，預算人數100人，預算金額為11,052千元。

三重國民小學  
教育發展基金  
彙計表  
114年度

單位：新臺幣千元

卹償金	資遣費	福 利 費				提繳費	合 計	兼任人員 用人費用	總 計
		分擔保 險費	傷病醫 藥費	提撥福 利金	其他				
		8,461	167		2,854		157,023	1,433	158,456
		8,461	167		2,854		157,023	1,433	158,456
							89,887		89,887
							762		762
								1,433	1,433
							100		100
							1,364		1,364
							11,707		11,707
							11,052		11,052
							30,622		30,622
							47		47
		8,461					8,461		8,461
			167				167		167
					2,854		2,854		2,854

新都市三重區三重國民小學  
新都市地方教育發展基金  
各項費用彙計表  
中華民國114年度

單位：新臺幣千元

前年度 決算數	上年度 預算數	科目	本年度預算數			
			合計	國民教育計畫	建築及設備計畫	
164,482	158,638	用人費用	158,456	158,456	0	
92,100	94,026	正式員額薪資	90,649	90,649	0	
91,378	93,288	職員薪金	89,887	89,887	0	
722	738	工員工資	762	762	0	
6,904	1,100	聘僱及兼職人員薪資	1,433	1,433	0	
286		聘用人員薪金	0	0	0	
6,617	1,100	兼職人員酬金	1,433	1,433	0	
1,364	1,482	加(夜)班費	1,464	1,464	0	
1,364	100	延長工時加班費	100	100	0	
	1,382	未休假加班費	1,364	1,364	0	
22,791	20,420	獎金	22,759	22,759	0	
11,707	9,600	考績獎金	11,707	11,707	0	
11,083	10,820	年終獎金	11,052	11,052	0	
29,797	29,440	退休及卹償金	30,669	30,669	0	
29,753	29,390	職員退休及離職金	30,622	30,622	0	
44	50	工員退休及離職金	47	47	0	
11,527	12,170	福利費	11,482	11,482	0	
9,200	9,120	分擔員工保險費	8,461	8,461	0	
58	196	傷病醫藥費	167	167	0	
2,270	2,854	其他福利費	2,854	2,854	0	
3,985	5,825	服務費用	5,307	5,307	0	
769	2,320	水電費	1,729	1,729	0	
638	2,214	工作場所電費	1,623	1,623	0	
131	106	工作場所水費	106	106	0	
93	110	郵電費	110	110	0	
25	40	郵費	40	40	0	
69	70	電話費	70	70	0	
5	32	旅運費	25	25	0	
5	32	國內旅費	25	25	0	
492	657	修理保養及保固費	618	618	0	

新北市三重區三重國民小學  
新北市地方教育發展基金  
各項費用彙計表  
中華民國114年度

單位：新臺幣千元

前年度 決算數	上年度 預算數	科目	本年度預算數			
			合計	國民教育計畫	建築及設備計畫	
149	235	一般房屋修護費	242	242	0	
83	40	機械及設備修護費	40	40	0	
261	382	雜項設備修護費	336	336	0	
2,438	2,557	一般服務費	2,631	2,631	0	
1,814	1,852	外包費	1,886	1,886	0	
432	399	計時與計件人員酬金	445	445	0	
192	306	體育活動費	300	300	0	
115	51	專業服務費	96	96	0	
51		講課鐘點、稿費、出席審查及查詢費	0	0	0	
30	30	委託檢驗(定)試驗認證費	30	30	0	
11		委託考選訓練費	0	0	0	
8	6	試務甄選費	6	6	0	
15	15	其他專業服務費	60	60	0	
72	98	公共關係費	98	98	0	
72	98	公共關係費	98	98	0	
755	1,081	材料及用品費	1,098	1,098	0	
755	1,081	用品消耗	1,098	1,098	0	
615	904	辦公(事務)用品	914	914	0	
	20	報章雜誌	20	20	0	
4	30	化學藥劑與實驗用品	30	30	0	
16		食品	0	0	0	
6	6	醫療用品(非醫療院所使用)	6	6	0	
114	121	其他用品消耗	128	128	0	
545	1,420	購建固定資產、無形資產、非理財目的之長期投資及營舍與設施工程支出	1,420	0	1,420	

新北市三重區三重國民小學  
 新北市地方教育發展基金  
**各項費用彙計表**  
 中華民國114年度

單位：新臺幣千元

前年度 決算數	上年度 預算數	科目	本年度預算數			
			合計	國民教育計畫	建築及設備計畫	
445	1,420	購建固定資產	1,420	0	1,420	
74	400	購置機械及設備	500	0	500	
	300	購置交通及運輸設備	200	0	200	
371	720	購置雜項設備	720	0	720	
100		購置無形資產	0	0	0	
100		購置電腦軟體	0	0	0	
1,453	1,797	會費、捐助、補助、分攤、照護、救濟與交流活動費	1,806	1,806	0	
1,294	1,639	捐助、補助與獎助	1,618	1,618	0	
1,121	1,472	獎助學員生給與	1,445	1,445	0	
173	167	其他捐助、補助與獎助	173	173	0	
62	68	補貼、獎勵、慰問、照護與救濟	98	98	0	
38	44	獎勵費用	74	74	0	
24	24	慰問、照護及濟助金	24	24	0	
97	90	競賽及交流活動費	90	90	0	
97	90	技能競賽	90	90	0	
1		其他	0	0	0	
1		其他支出	0	0	0	
1		其他	0	0	0	
171,221	168,761	合計	168,087	166,667	1,420	

新北市三重區三重國民小學  
新北市地方教育發展基金  
**預計平衡表**  
中華民國114年12月31日

單位：新臺幣千元

112年12月31日 實 際 數	科 目	114年12月31日 預 計 數	113年12月31日 預 計 數	比較增減
17,222	資 產 合 計	15,222	16,222	-1,000
17,222	資 產	15,222	16,222	-1,000
16,722	流動資產	14,722	15,722	-1,000
16,722	現金	14,722	15,722	-1,000
16,722	銀行存款	14,722	15,722	-1,000
0	預付款項	0	0	0
0	預付費用	0	0	0
0	投資、長期應收款 項、貸墊款及準備金	0	0	0
0	準備金	0	0	0
0	退休及離職準備 金	0	0	0
499	其他資產	499	499	0
499	什項資產	499	499	0
499	暫付及待結轉帳 項	499	499	0
3,396,169	代管資產	3,396,169	3,396,169	0
-3,396,169	應付代管資產	-3,396,169	-3,396,169	0
12,024	負 債	12,024	12,024	0
11,737	流動負債	11,737	11,737	0
11,737	應付款項	11,737	11,737	0
11,651	應付代收款	11,651	11,651	0
86	應付費用	86	86	0
287	其他負債	287	287	0
287	什項負債	287	287	0
287	存入保證金	287	287	0
0	應付退休及離職 金	0	0	0
0	暫收及待結轉帳 項	0	0	0
5,198	基金餘額	3,198	4,198	-1,000
5,198	基金餘額	3,198	4,198	-1,000
5,198	基金餘額	3,198	4,198	-1,000
5,198	累積餘額	3,198	4,198	-1,000
17,222	負債及基金餘額合計	15,222	16,222	-1,000

信託代理與保證資產  
保管品  
保證品

64 信託代理與保證負債  
64 應付保管品  
0 應付保證品

64  
64  
0

新北市三重區三重國民小學

新北市地方教育發展基金

資本資產明細表

中華民國114年度

單位：新臺幣千元

項 目	取得成本 (期初餘額)	以前年度 累計折舊/ 長期投資 評價	本 年 度 變 動				本年度累 計折舊/長 期投資評 價變動數	期末餘額	
			增 加		減 少				主要增減 原因說明
			金 額	類 型	金 額	類 型			
非理財目的之長期投資									
土地									
土地改良物	5,750	5,693						57	
房屋及建築	3,993	1,154					93	2,746	
機械及設備	20,110	16,939	500	(1)			2,424	1,247	
交通及運輸設備	2,145	1,598	200	(1)			253	494	
雜項設備	27,050	21,251	720	(1)			3,024	3,495	
購建中固定資產	100							100	
租賃資產									
租賃權益改良									
電腦軟體	1,353				266	(11)		1,087	
權利									
發展中之無形資產									
其他無形資產									
遞耗資產									
其他									
合計	60,502	46,636	1,420		266		5,794	9,226	

註：