

中華民國113年度

新 北 市 總 預 算

新北市政府教育局主管

新北市地方教育發展基金
新北市三重區三重國民小學

附屬單位預算之分預算
(非營業部分)

(法定版)

新北市三重區三重國民小學編

新北市三重區三重國民小學
新北市地方教育發展基金
目 次
中 華 民 國 113 年度

一、業務計畫及預算說明.....	第	1	-	4	頁
二、預算主要表					
1、基金來源、用途及餘絀預計表.....	第	5	-	5	頁
2、基金來源、用途及餘絀預計表說明.....	第	6	-	6	頁
3、現金流量預計表.....	第	7	-	7	頁
三、預算明細表					
1、基金來源明細表.....	第	8	-	8	頁
2、基金用途明細表.....	第	9	-	12	頁
四、預算附表					
單位(或計畫)成本分析表.....	第	13	-	13	頁
五、預算參考表					
1、5年來主要業務計畫分析表.....	第	14	-	14	頁
2、員工人數彙計表.....	第	15	-	15	頁
3、用人費用彙計表-依人員別.....	第	16	-	17	頁
4、用人費用彙計表-依用途別.....	第	18	-	19	頁
5、各項費用彙計表.....	第	20	-	22	頁
六、附 錄					
1、預計平衡表.....	第	23	-	23	頁
2、資本資產明細表.....	第	24	-	24	頁

新 北 市 三 重 區 三 重 國 民 小 學

新 北 市 地 方 教 育 發 展 基 金

業務計畫及預算說明

中華民國 113 年度

壹、基金概況

一、設立宗旨及願景

- (一)本校依據「國民教育法」之規定辦理，以養成德、智、體、群、美五育均衡發展之健全國民為宗旨。
- (二)本校自 99 年度起依教育經費編列與管理法第 13 條規定設置「新北市地方教育發展基金」，以促進教育健全發展，提昇教育經費運用績效。

二、施政重點

- (一)培育五育兼備，多元性向發展之健全國民。
- (二)加強生活教育，引導人生正確價值方向和行為態度。
- (三)陶冶並平衡身心發展，促進並調和群己關係。
- (四)發揮輔導效能，防止高關懷學生中輟，建立友善校園。
- (五)結合家長及社區資源，豐富教學活動並落實弱勢照顧及追求公平正義教育。

三、組織概況

本校設置校長 1 人，綜理全校校務，下設教務處、學務處、總務處、輔導室、附設幼兒園、人事室及會計室等單位，員額編制教師 92 人、教保員 1 人、職員 6 人、工友 4 人、廚工 1 人，共計 105 人。

四、基金歸類及屬性

本基金係預算法第 4 條第 1 項第 2 款所定，特定收入來源，供特殊用途之特別收入基金，並編製附屬單位預算。

貳、業務計畫

單位：新臺幣千元

一、基金來源

來源別	本年度預算數	實施內容
徵收及依法分配收入	6	違規罰款收入 6 千元。
勞務收入	1,209	服務收入 120 萬 9 千元。
財產收入	12	利息收入 1 萬 2 千元。
政府撥入收入	165,629	公庫撥款收入 1 億 6,562 萬 9 千元。
教學收入	900	學雜費收入 90 萬元。
其他收入	5	雜項收入 5 千元。

二、基金用途

業務計畫	本年度預算數	實施內容
國民教育業務計畫	167,341	本年度預算編列 1 億 6,734 萬 1 千元，計有普通班 48 班、特教班 2 班、附設幼兒園 2 班，合計 52 班，學生人數 1,339 人；另有補校 1 班，學生人數 20 人；本計畫擬新購各科教學設備，充實各科教材，以提高教學效能，革新教學方法；辦理場地開放、藝文競賽、數位教學、科學推廣、學生輔導等項目，以期透過各項活動，強健學生身心體魄，增進學生生活智慧；配合校務推動行政處室支援工作，進而增進運作效能。
建築及設備業務計畫	1,420	本年度預算編列 142 萬元，計有交通及運輸設備 30 萬元，辦理充實各項教學及辦公設備；其他設備 112 萬元，辦理充實各項教學及辦公

		設備、學校館藏圖書，以改善教學環境，增進教學效能。
--	--	---------------------------

參、預算概要

一、基金來源及用途之預計

(一)本年度基金來源 1 億 6,776 萬 1 千元，較上年度預算數 1 億 5,977 萬 8 千元，增加 798 萬 3 千元，約 5.00%，主要係市庫撥款收入增加所致。

(二)本年度基金用途 1 億 6,876 萬 1 千元，較上年度預算數 1 億 6,097 萬 8 千元，增加 778 萬 3 千元，約 4.83%，主要係用人費用增加所致。

二、基金餘絀之預計

本年度基金來源及用途相抵後，差短為 100 萬元，較上年度預算數 120 萬元，減少 20 萬元，約 16.67%，將移用以前基金餘額 100 萬元支應。

三、補辦預算事項：無。

肆、以前年度計畫實施成果概述

一、前（111）年度計畫實施成果概述：基金來源決算數 1 億 6,886 萬 9,836 元，基金用途決算數 1 億 6,927 萬 4,208 元，短絀數 40 萬 4,372 元。

二、上年度已過期間（112 年 1 月 1 日至 6 月 30 日止）計畫實施成果概述：

(一)基金來源部分：徵收及依法分配收入 4,000 元、勞務收入 61 萬 4,874 元、財產收入 1 萬 9,947 元、政府撥入收入 9,894 萬 8,479 元、教學收入 46 萬 5,200 元、其他收入 1 萬 1,052 元。

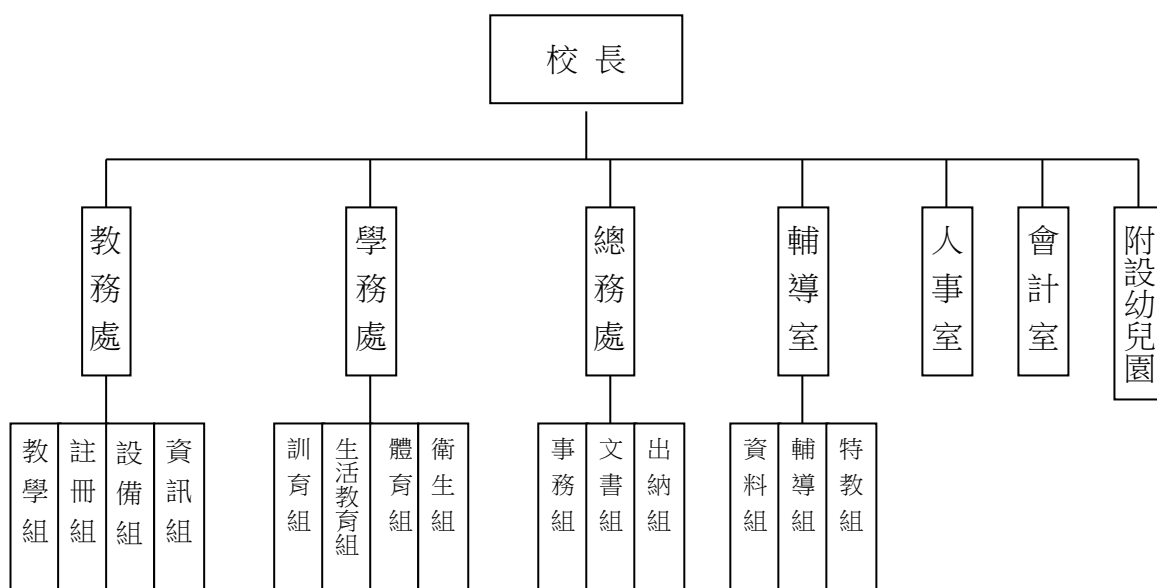
(二)基金用途部分：國民教育業務計畫 9,379 萬 8,824 元、建築及設備業務計畫 12 萬 6,900 元。

(三)總計 112 年上半年賸餘數 613 萬 7,828 元。

伍、組織系統圖

新北市三重區三重國民小學

組 織 系 統 圖



員額編制表																						
教育人員					公務人員												技工工友				編制員額總計	
總班級數	總教師人數	校長	教保員	專任運動教練	組長	幹事	護理師或護士	營養師	主任(人)	助理員(人)	書記(人)	人事管理員	主任(會)	佐理員(會)	會計員	留用人員	合計	技工	工友	廚工		合計
52	92	1	1	0	0	2	2	0	1	0	0	0	1	0	0	0	6	0	4	1	5	105

新北市三重區三重國民小學
 新北市地方教育發展基金
基金來源、用途及餘絀預計表
 中華民國113年度

單位：新臺幣千元

前年度決算數	項 目	本年度預算數	上年度預算數	比較增減(一)
168,870	基金來源	167,761	159,778	7,983
13	徵收及依法分配收入	6	10	-4
13	違規罰款收入	6	10	-4
1,079	勞務收入	1,209	1,208	1
1,079	服務收入	1,209	1,208	1
10	財產收入	12	2	10
0	財產處分收入	0	0	0
10	利息收入	12	2	10
166,861	政府撥入收入	165,629	157,653	7,976
166,861	公庫撥款收入	165,629	157,653	7,976
901	教學收入	900	900	0
901	學雜費收入	900	900	0
6	其他收入	5	5	0
6	雜項收入	5	5	0
169,274	基金用途	168,761	160,978	7,783
168,019	國民教育計畫	167,341	159,548	7,793
168,019	國民小學教育	167,341	159,548	7,793
1,256	建築及設備計畫	1,420	1,430	-10
235	交通及運輸設備	300	300	0
1,021	其他設備	1,120	1,130	-10
-404	本期賸餘（短絀－）	-1,000	-1,200	200
4,562	期初基金餘額	2,957	3,362	-404
0	解繳公庫	0	0	0
4,157	期末基金餘額	1,957	2,162	-204

備註：

新北市三重區三重國民小學
新北市地方教育發展基金
基金來源、用途及餘絀預計表說明
中華民國 113 年度

壹、基金來源：

- 一、徵收及依法分配收入：本年度預算數為 6 千元，主要為廠商各項違約罰款 6 千元。
- 二、勞務收入：本年度預算數為 120 萬 9 千元，主要為場地租借收入 120 萬元、教師甄試報名費 6 千元、各項招標圖說費收入 3 千元。
- 三、財產收入：本年度預算數為 1 萬 2 千元，主要為專戶利息收入 1 萬 2 千元。
- 四、政府撥入收入：本年度預算數為 1 億 6,562 萬 9 千元，主要為市庫撥款收入 1 億 6,562 萬 9 千元。
- 五、教學收入：本年度預算數為 90 萬元，主要為附設幼兒園學生活動費 10 萬 2 千元、附設幼兒園學費 79 萬 8 千元。
- 六、其他收入：本年度預算數為 5 千元，主要為資源回收變賣收入 5 千元。

貳、基金用途：

- 一、國民教育業務計畫：本年度預算數為 1 億 6,734 萬 1 千元，主要擬新購各科教學設備，充實各科教材，以提高教學效能，革新教學方法；辦理場地開放、藝文競賽、數位教學、科學推廣、學生輔導等項目，以期透過各項活動，強健學生身心體魄，增進學生生活智慧；配合校務推動行政處室支援工作，進而增進運作效能。
- 二、建築及設備業務計畫：本年度預算數為 142 萬元，包括交通及運輸設備 30 萬元，主要係辦理辦理充實各項教學及辦公設備；其他設備 112 萬元，主要係辦理充實各項教學及辦公設備及學校館藏圖書，以改善教學環境，增進教學效能。

新北市三重區三重國民小學
 新北市地方教育發展基金
現金流量預計表
 中華民國113年度

單位：新臺幣千元

項 目	預 算 數	說 明
業務活動之現金流量		
本期賸餘(短絀)	-1,000	
調整非現金項目	0	
流動資產淨減(淨增)	0	
流動負債淨增(淨減)	0	
業務活動之淨現金流入(流出)	-1,000	
其他活動之現金流量		
增加短期債務及其他負債	0	
增加其他負債	0	
增加其他資產	0	
增加其他資產	0	
其他活動之淨現金流入(流出)	0	
現金及約當現金之淨增(淨減)	-1,000	
期初現金及約當現金	15,269	
期末現金及約當現金	14,269	

註：

新北市三重區三重國民小學
 新北市地方教育發展基金
基金來源明細表
 中 華 民 國 113年 度

單位：新臺幣千元

科目及業務項目	單 位	預 算 數			說 明
		數量 (業務量)	利(費)率	金 額	
徵收及依法分配收入				6	
違規罰款收入	年	1	6,000	6	各項違規罰款收入
勞務收入				1,209	
服務收入	年	1	1,100,000	1,100	場地租借(收支併列)
服務收入	年	1	3,000	3	各項招標圖說費收入
服務收入	年	1	6,000	6	考試報名費(收支併列)
服務收入	年	1	100,000	100	場地租借(收支併列)-新 北市市管公有房舍屋頂 設置太陽光電發電系統 標租案
財產收入				12	
利息收入	年	1	12,000	12	專戶利息收入
政府撥入收入				165,629	
公庫撥款收入	年	1	165,629,000	165,629	市庫撥款收入
教學收入				900	
學雜費收入	年	1	102,000	102	學生活動費(收支併 列)-幼兒園
學雜費收入	年	1	798,000	798	學費-幼兒園
其他收入				5	
雜項收入	年	1	5,000	5	資源回收(收支併列)
總 計：				167,761	

新北市三重區三重國民小學
 新北市地方教育發展基金
基金用途明細表
 中華民國113年度

單位：新臺幣千元

前年度 決算數	業務計畫及 用途別科目	本年度 預算數	上年度 預算數	計畫內容說明
168,019 ⁵³	國民教育計畫	167,341	159,548	
168,019 ⁵³²	國民小學教育	167,341	159,548	
161,669 ¹	用人費用	158,638	151,892	
91,320 ¹¹	正式員額薪資	94,026	88,750	
89,007 ¹¹³	職員薪金	93,288	88,041	教職員薪資
1,524		0	0	
789 ¹¹⁴	工員工資	738	709	工友及廚工薪資
5,270 ¹²	聘僱及兼職人員薪資	1,100	852	
975 ¹²⁴	兼職人員酬金	800	800	兼代課鐘點費
4,274		0	0	
22		0	0	
0		0	52	
0		24	0	補校導師費
0		130	0	補校兼職人員工作補助費
0		146	0	補校鐘點費
1,382 ¹³	加（夜）班費	1,482	1,490	
0 ¹³¹	延長工時加班費	100	100	場地租借(收支併列)-配合場地 租借延長工時加班費
1,382 ¹³⁴	未休假加班費	1,382	1,390	未休假加班費
22,474 ¹⁵	獎金	20,420	19,620	
11,482 ¹⁵¹	考績獎金	9,600	9,220	教職員工考績獎金
10,823 ¹⁵²	年終獎金	10,820	10,400	教職員工年終獎金
168		0	0	
29,923 ¹⁶	退休及卹償金	29,440	29,240	
326 ¹⁶¹	職員退休及離職金	400	200	長期代理代課教師退職準備金
29,508		20,125	20,125	教職員退休金、撫慰金、獎勵 金
0		8,865	8,865	教職員退撫基金提撥
15 ¹⁶²	工員退休及離職金	0	0	
43		50	50	工友及廚工退職準備金提撥
31 ¹⁶³	卹償金	0	0	
11,299 ¹⁸	福利費	12,170	11,940	
8,461 ¹⁸¹	分擔員工保險費	9,120	8,700	教職員工公保、勞保、健保
55 ¹⁸³	傷病醫藥費	196	156	教職員健康檢查費
438 ^{18Y}	其他福利費	464	464	教職員休假補助費(10日內)
2,345		2,370	2,600	公教人員各項補助(婚喪及生育 補助、子女教育補助相關費用)
0		20	20	教職員休假補助費(逾10日)
4,166 ²	服務費用	5,825	4,976	
596 ²¹	水電費	2,320	1,702	
0 ²¹²	工作場所電費	614	0	學校教室冷氣電費
480		1,600	1,600	電費
116 ²¹⁴	工作場所水費	102	102	水費
0		4	0	補校水電費-水費
103 ²²	郵電費	110	110	

新北市三重區三重國民小學
 新北市地方教育發展基金
基金用途明細表
 中華民國113年度

單位：新臺幣千元

前年度 決算數	業務計畫及 用途別科目	本年度 預算數	上年度 預算數	計畫內容說明
31221	郵費	40	40	辦公費-郵資
72222	電話費	70	70	辦公費-全校電話費
1123	旅運費	32	32	
11231	國內旅費	12	12	辦公費-國內旅費
0		20	20	校外教學-國內旅費
1,29825	修理保養及保固費	657	603	
281252	一般房屋修護費	135	101	辦公房屋修繕
0		100	120	場地租借(收支併列)-新北市市 管公有房舍屋頂設置太陽光電 發電系統標租案-辦公房屋修繕
299255	機械及設備修護費	40	40	各項機械及設備修繕
719257	雜項設備修護費	84	84	雜項設備修護費
0		251	231	場地租借(收支併列)-雜項設備 修繕
0		20	0	校園AED維護費
0		27	27	飲水設備維護費
2,01627	一般服務費	2,557	2,407	
52279	外包費	0	0	
1,461		60	60	校園保全服務費
0		936	936	庶務性工作委外辦理費用
0		856	818	校園門禁安全維護費-保全服務 勞力外包2人工作費
30927D	計時與計件人員酬金	399	399	場地租借(收支併列)-場地租借 臨時人員1人薪資、保險、年終 工作獎金及退職準備金
19427F	體育活動費	306	194	教職員工文康活動費
7128	專業服務費	51	50	
20285	講課鐘點、稿費、出席 審查及查詢費	0	0	
2287	委託檢驗(定)試驗認證 費	0	0	
30		30	30	高低壓供電電氣技工維護費
3289	試務甄選費	6	5	考試報名費(收支併列)-辦理教 師甄選相關費用
1528Y	其他專業服務費	15	15	校園環境維護費用
7229	公共關係費	98	72	
72291	公共關係費	98	72	應業務需要加強公共關係之費 用
8523	材料及用品費	1,081	1,226	
85232	用品消耗	1,081	1,226	
570321	辦公(事務)用品	11	11	特教班常年事務費
0		5	5	資源回收(收支併列)-添購衛生 環保相關用品
91		87	87	電腦設備及維護管理費

新北市三重區三重國民小學
 新北市地方教育發展基金
基金用途明細表
 中華民國113年度

單位：新臺幣千元

前年度 決算數	業務計畫及 用途別科目	本年度 預算數	上年度 預算數	計畫內容說明
0321	辦公（事務）用品	150	150	場地租借(收支併列)-辦公及教學相關用品
0		11	11	特教班教材編輯費
0		80	80	辦公(事務)用之消耗及非消耗品
0		82	72	學生活動費(收支併列)-幼兒園辦公及教學相關用品
0		472	458	辦公費-辦公及教學相關用品
0		6	0	補校辦公費
0322	報章雜誌	20	20	辦公費-訂閱圖書、報紙及雜誌相關費用
30324	化學藥劑與實驗用品	30	30	教學實驗用品
6328	醫療用品(非醫療院所使用)	6	6	健康中心衛生保健費
10032Y	其他用品消耗	6	6	推動學校健康促進政策經費
56		24	0	補校學生教材購置費
0		0	200	
0		29	29	社團活動經費
0		62	61	運動會相關經費
1,3317	會費、捐助、補助、分攤、照護、救濟與交流活動費	1,797	1,454	
1,13372	捐助、補助與獎助	1,639	1,287	
974726	獎助學員生給與	1,425	1,079	低收入戶、中低收入戶、身心障礙及家庭突遭變故學生午餐補助
0		15	12	國小原住民學生獎學金
0		32	30	國小低收入戶學生助學金
15972Y	其他捐助、補助與獎助	4	4	幼兒園兒童節禮物
0		72	72	國小兒童節禮物
0		91	90	教師節紀念品
11174	補貼、獎勵、慰問、照護與救濟	68	77	
87743	獎勵費用	44	53	資深優良教師獎勵金
24744	慰問、照護及濟助金	24	24	退休(職)人員三節慰問金
8675	競賽及交流活動費	90	90	
86751	技能競賽	90	90	參加各項競賽活動相關費用
09	其他	0	0	
091	其他支出	0	0	
091Y	其他	0	0	
1,2565M	建築及設備計畫	1,420	1,430	
2355M3	交通及運輸設備	300	300	

新北市三重區三重國民小學
 新北市地方教育發展基金
基金用途明細表
 中華民國113年度

單位：新臺幣千元

前年度 決算數	業務計畫及 用途別科目	本年度 預算數	上年度 預算數	計畫內容說明
2355	購建固定資產、無形資產、非理財目的之長期投資及營舍與設施工程支出	300	300	
23551	購建固定資產	300	300	
235515	購置交通及運輸設備	300	300	以前年度賸餘充實各項教學及辦公設備
1,0215M4	其他設備	1,120	1,130	
1,0215	購建固定資產、無形資產、非理財目的之長期投資及營舍與設施工程支出	1,120	1,130	
1,02151	購建固定資產	1,120	1,130	
103514	購置機械及設備	200	200	場地租借(收支併列)-充實各項教學及辦公設備
162		200	200	以前年度賸餘充實各項教學及辦公設備
536516	購置雜項設備	500	500	以前年度賸餘充實各項教學及辦公設備
200		20	20	充實學校館藏圖書
20		20	30	學生活動費(收支併列)-幼兒園
0		180	180	充實各項教學及辦公設備
169,274	總計	168,761	160,978	

新北市三重區三重國民小學
 新北市地方教育發展基金
單位（或計畫）成本分析表
 中 華 民 國 113年 度

單位：新臺幣千元

計 畫 別	單位	單位成本 (元)或 平 均 利 (費)率	數量	預 算 數	說 明
國民教育計畫				167,341	
國民小學教育				167,341	
建築及設備計畫				1,420	
交通及運輸設備				300	
其他設備				1,120	
合 計				168,761	

新北市三重區三重國民小學
 新北市地方教育發展基金
 5 年來主要業務計畫分析表

中 華 民 國 113 年 度

單位：新臺幣千元

年 度 及 項 目	單位	數量	單位成 本(元)或平 均利(費)率	預（決）算 數	說 明
本年度預算數				168,761	
國民教育計畫				167,341	
建築及設備計畫				1,420	
上年度預算數				160,978	
國民教育計畫				159,548	
建築及設備計畫				1,430	
前年度決算數				169,274	
國民教育計畫				168,019	
建築及設備計畫				1,256	
110年度決算數				163,895	
國民教育計畫				163,423	
建築及設備計畫				473	
109年度決算數				160,975	
國民教育計畫				160,657	
建築及設備計畫				318	

單位:人

註1：1.聘用及約僱人員係指基金按其法定組織編制，依「聘用人員聘用條例」及「行政院與所屬中央及地方各機關約僱人員僱用辦法」規定聘用或約僱之人員，非依前開規定之聘僱人員，概不列入本表。
2.其他兼任人員係指有關機關兼辦基金業務之現職人員，應說明領有兼職酬金之人數。

註2：場地租借臨時人員1人。

新
北
市
三
重
區
新
北
市
地
方
用
人
費
用
中
華
民
國

[illegible]

1、「計時與計件人員酬金」：場地租借臨時人員399千元。

2、考績獎金：依公務人員考績法第7、8、12條暨公立高級中等以下學校教師成績考核辦法第4條等規定，預算人數102人，預算金額為9,600千元。年終獎金：依據行政院各年度訂定之軍公教人員年終工作獎金發給注意事項，預算人數102人，預算金額為10,820千元。

三重國民小學
教育發展基金
彙計表
113年度

單位：新臺幣千元

卹償金	資遣費	福 利 費				提繳費	合 計	兼任人員 用人費用	總 計
		分擔保 險費	傷病醫 藥費	提撥福 利金	其他				
		9,120	196		2,854		157,538	1,100	158,638
		9,120	196		2,854		157,538	1,100	158,638
		9,120	196		2,854		137,413		137,413
								1,100	1,100
							20,125		20,125

新北市三重區
 新北市地方
用人費用
 中華民國

科 目	正式員 額薪資	聘僱人 員薪資	加(夜) 班費	津 貼	獎 金			退休及
					年終獎金	考績獎金	其他	退休金
總 計	94,026		1,482		10,820	9,600		29,440
國民教育計畫	94,026		1,482		10,820	9,600		29,440
職員薪金	93,288							
工員工資	738							
兼職人員酬金								
延長工時加班費			100					
未休假加班費			1,382					
考績獎金						9,600		
年終獎金					10,820			
職員退休及離職金								29,390
工員退休及離職金								50
分擔員工保險費								
傷病醫藥費								
其他福利費								

1、「計時與計件人員酬金」：場地租借臨時人員399千元。

2、考績獎金：依公務人員考績法第7、8、12條暨公立高級中等以下學校教師成績考核辦法第4條等規定，預算人數102人，預算金額為9,600千元。年終獎金：依據行政院各年度訂定之軍公教人員年終工作獎金發給注意事項，預算人數102人，預算金額為10,820千元。

三重國民小學
教育發展基金
彙計表
113年度

單位：新臺幣千元

卹償金	資遣費	福 利 費				提繳費	合 計	兼任人員 用人費用	總 計
		分擔保 險費	傷病醫 藥費	提撥福 利金	其他				
		9,120	196		2,854		157,538	1,100	158,638
		9,120	196		2,854		157,538	1,100	158,638
							93,288		93,288
							738		738
								1,100	1,100
							100		100
							1,382		1,382
							9,600		9,600
							10,820		10,820
							29,390		29,390
							50		50
		9,120					9,120		9,120
			196				196		196
					2,854		2,854		2,854

新北市三重區三重國民小學
 新北市地方教育發展基金
各項費用彙計表
 中華民國113年度

單位：新臺幣千元

前 年 度 決 算 數	上 年 度 預 算 數	科 目	本 年 度 預 算 數				
			合 計	國民教育計畫	建築及設備計畫		
161,669	151,892	用人費用	158,638	158,638	0		
91,320	88,750	正式員額薪資	94,026	94,026	0		
90,531	88,041	職員薪金	93,288	93,288	0		
789	709	工員工資	738	738	0		
5,270	852	聘僱及兼職人員薪資	1,100	1,100	0		
5,270	852	兼職人員酬金	1,100	1,100	0		
1,382	1,490	加（夜）班費	1,482	1,482	0		
	100	延長工時加班費	100	100	0		
1,382	1,390	未休假加班費	1,382	1,382	0		
22,474	19,620	獎金	20,420	20,420	0		
11,482	9,220	考績獎金	9,600	9,600	0		
10,992	10,400	年終獎金	10,820	10,820	0		
29,923	29,240	退休及卹償金	29,440	29,440	0		
29,834	29,190	職員退休及離職金	29,390	29,390	0		
58	50	工員退休及離職金	50	50	0		
31		卹償金	0	0	0		
11,299	11,940	福利費	12,170	12,170	0		
8,461	8,700	分擔員工保險費	9,120	9,120	0		
55	156	傷病醫藥費	196	196	0		
2,783	3,084	其他福利費	2,854	2,854	0		
4,166	4,976	服務費用	5,825	5,825	0		
596	1,702	水電費	2,320	2,320	0		
480	1,600	工作場所電費	2,214	2,214	0		
116	102	工作場所水費	106	106	0		
103	110	郵電費	110	110	0		
31	40	郵費	40	40	0		
72	70	電話費	70	70	0		
11	32	旅運費	32	32	0		
11	32	國內旅費	32	32	0		
1,298	603	修理保養及保固費	657	657	0		

新北市三重區三重國民小學
 新北市地方教育發展基金
各項費用彙計表
 中華民國113年度

單位：新臺幣千元

前 年 度 決 算 數	上 年 度 預 算 數	科 目	本 年 度 預 算 數				
			合 計	國民教育計畫	建築及設備計畫		
281	221	一般房屋修護費	235	235	0		
299	40	機械及設備修護費	40	40	0		
719	342	雜項設備修護費	382	382	0		
2,016	2,407	一般服務費	2,557	2,557	0		
1,513	1,814	外包費	1,852	1,852	0		
309	399	計時與計件人員酬金	399	399	0		
194	194	體育活動費	306	306	0		
71	50	專業服務費	51	51	0		
20		講課鐘點、稿費、出席審查及查詢費	0	0	0		
32	30	委託檢驗(定)試驗認證費	30	30	0		
3	5	試務甄選費	6	6	0		
15	15	其他專業服務費	15	15	0		
72	72	公共關係費	98	98	0		
72	72	公共關係費	98	98	0		
852	1,226	材料及用品費	1,081	1,081	0		
852	1,226	用品消耗	1,081	1,081	0		
661	874	辦公（事務）用品	904	904	0		
	20	報章雜誌	20	20	0		
30	30	化學藥劑與實驗用品	30	30	0		
6	6	醫療用品(非醫療院所使用)	6	6	0		
156	296	其他用品消耗	121	121	0		
1,256	1,430	購建固定資產、無形資產、非理財目的之長期投資及營舍與設施工程支出	1,420	0	1,420		
1,256	1,430	購建固定資產	1,420	0	1,420		
265	400	購置機械及設備	400	0	400		

新北市三重區三重國民小學
 新北市地方教育發展基金
各項費用彙計表
 中華民國113年度

單位：新臺幣千元

前 年 度 算 數	上 年 度 預 算 數	科 目	本 年 度 預 算 數				
			合 計	國民教育計畫	建築及設備計畫		
235	300	購置交通及運輸設備	300	0	300		
756	730	購置雜項設備	720	0	720		
1,331	1,454	會費、捐助、補助、分攤、照護、救濟與交流活動費	1,797	1,797	0		
1,133	1,287	捐助、補助與獎助	1,639	1,639	0		
974	1,121	獎助學員生給與	1,472	1,472	0		
159	166	其他捐助、補助與獎助	167	167	0		
111	77	補貼、獎勵、慰問、照護與救濟	68	68	0		
87	53	獎勵費用	44	44	0		
24	24	慰問、照護及濟助金	24	24	0		
86	90	競賽及交流活動費	90	90	0		
86	90	技能競賽	90	90	0		
		其他	0	0	0		
		其他支出	0	0	0		
		其他	0	0	0		
169,274	160,978	合 計	168,761	167,341	1,420		

新北市三重區三重國民小學
 新北市地方教育發展基金
預計平衡表
 中華民國113年12月31日

單位：新臺幣千元

111年12月31日 實 際 數	科 目	113年12月31日 預 計 數	112年12月31日 預 計 數	比較增減
17,130	資 產 合 計	14,930	15,930	-1,000
17,130	資 產	14,930	15,930	-1,000
16,732	流動資產	14,532	15,532	-1,000
16,469	現金	14,269	15,269	-1,000
16,469	銀行存款	14,269	15,269	-1,000
263	預付款項	263	263	0
263	預付費用	263	263	0
0	投資、長期應收款 項、貸墊款及準備金	0	0	0
0	準備金	0	0	0
0	退休及離職準備 金	0	0	0
398	其他資產	398	398	0
398	什項資產	398	398	0
398	暫付及待結轉帳 項	398	398	0
3,134,952	代管資產	3,134,952	3,134,952	0
-3,134,952	應付代管資產	-3,134,952	-3,134,952	0
12,972	負 債	12,972	12,972	0
12,518	流動負債	12,518	12,518	0
12,518	應付款項	12,518	12,518	0
12,518	應付代收款	12,518	12,518	0
0	應付費用	0	0	0
454	其他負債	454	454	0
454	什項負債	454	454	0
454	存入保證金	454	454	0
0	應付退休及離職 金	0	0	0
1	暫收及待結轉帳 項	1	1	0
4,157	基金餘額	1,957	2,957	-1,000
4,157	基金餘額	1,957	2,957	-1,000
4,157	基金餘額	1,957	2,957	-1,000
4,157	累積餘額	1,957	2,957	-1,000
17,130	負債及基金餘額合計	14,930	15,930	-1,000

信託代理與保證資產
 保管品
 保證品

80 信託代理與保證負債
 80 應付保管品
 0 應付保證品

80
 80
 0

新北市三重區三重國民小學

新北市地方教育發展基金

資本資產明細表

中華民國113年度

單位：新臺幣千元

項 目	取得成本 (期初餘額)	以前年度 累計折舊/ 長期投資 評價	本 年 度 變 動					本年度累 計折舊/長 期投資評 價變動數	期末餘額
			增 加		減 少		主要增減 原因說明		
			金 額	類型	金 額	類型			
非理財目的之長期投資									
土地									
土地改良物	5,750	5,693							57
房屋及建築	3,993	969							3,024
機械及設備	15,184	12,753	400	(1)				79	2,752
交通及運輸設備	2,075	1,318	300	(1)				59	998
雜項設備	25,862	16,050	720	(1)				143	10,389
購建中固定資產									
租賃資產									
租賃權益改良									
電腦軟體	990				184	(11)			805
權利									
發展中之無形資產									
其他無形資產									
遞耗資產									
其他									
合計	53,853	36,782	1,420		184			281	18,026

註：