

中華民國115年度

# 新北市總預算

新北市政府教育局主管

新北市地方教育發展基金  
新北市三重區三重國民小學

附屬單位預算之分預算  
(非營業部分)

(法定版)

新北市三重區三重國民小學編



新北市三重區三重國民小學  
新北市地方教育發展基金  
目 次  
中 華 民 國 115 年 度

一、業務計畫及預算說明.....	第 1 - 4 頁
二、預算主要表	
1、基金來源、用途及餘絀預計表.....	第 5 - 5 頁
2、基金來源、用途及餘絀預計表說明.....	第 6 - 6 頁
3、現金流量預計表.....	第 7 - 7 頁
三、預算明細表	
1、基金來源明細表.....	第 8 - 8 頁
2、基金用途明細表.....	第 9 - 12 頁
四、預算附表	
單位(或計畫)成本分析表.....	第 13 - 13 頁
五、預算參考表	
1、5年來主要業務計畫分析表.....	第 14 - 14 頁
2、員工人數彙計表.....	第 15 - 15 頁
3、用人費用彙計表-依人員別.....	第 16 - 17 頁
4、用人費用彙計表-依用途別.....	第 18 - 19 頁
5、各項費用彙計表.....	第 20 - 22 頁
六、附 錄	
1、預計平衡表.....	第 23 - 23 頁
2、資本資產明細表.....	第 24 - 24 頁



# 新 北 市 三 重 區 三 重 國 民 小 學

## 新 北 市 地 方 教 育 發 展 基 金

### 業 務 計 畫 及 預 算 說 明

中 華 民 國 115 年 度

#### 壹、基金概況

##### 一、設立宗旨及願景

- (一)本校依據「國民教育法」之規定辦理，以養成德、智、體、群、美五育均衡發展之健全國民為宗旨。
- (二)本校自 99 年度起依教育經費編列與管理法第 13 條規定設置「新北市地方教育發展基金」，以促進教育健全發展，提昇教育經費運用績效。

##### 二、施政重點

- (一)培育五育兼備，多元性向發展之健全國民。
- (二)加強生活教育，引導人生正確價值方向和行為態度。
- (三)陶冶並平衡身心發展，促進並調和群己關係。
- (四)發揮輔導效能，防止高關懷學生中輟，建立友善校園。
- (五)結合家長及社區資源，豐富教學活動並落實弱勢照顧及追求公平正義教育。

##### 三、組織概況

本校設置校長 1 人，綜理全校校務，下設教務處、學務處、總務處、輔導室、附設幼兒園、人事室及會計室等單位，員額編制教師 87 人、教保員 1 人、職員 6 人、工友 4 人、廚工 1 人，共計 100 人。

##### 四、基金歸類及屬性

本基金係預算法第 4 條第 1 項第 2 款所定，特定收入來源，供特殊用途之特別收入基金，並編製附屬單位預算。

## 貳、業務計畫

單位：新臺幣千元

### 一、基金來源

來源別	本年度預算數	實施內容
徵收及依法分配收入	4	違規罰款收入 4 千元。
財產收入	51	利息收入 5 萬 1 千元。
政府撥入收入	166,030	公庫撥款收入 1 億 6,603 萬元。
規費收入	1,216	行政規費收入 6 千元、使用規費收入 121 萬元。
教學收入	758	學雜費收入 75 萬 8 千元。
其他收入	5	雜項收入 5 千元。

### 二、基金用途

業務計畫	本年度預算數	實施內容
國民教育業務計畫	167,644	本年度預算編列 1 億 6,764 萬 4 千元，計有普通班 45 班、特教班 2 班、附設幼兒園 2 班，合計 49 班，學生人數 1,289 人；另有進修部 1 班，學生人數 22 人；本計畫擬新購各科教學設備，充實各科教材，以提高教學效能，革新教學方法；辦理場地開放、藝文競賽、數位教學、科學推廣、學生輔導等項目，以期透過各項活動，強健學生身心體魄，增進學生生活智慧；配合校務推動行政處室支援工作，進而增進運作效能。
建築及設備業務計畫	1,420	本年度預算編列 142 萬元，計有交通及運輸設備 17 萬元，辦理充實各項教學及辦公設備；其他設備 125 萬元，辦理充實各項教學及辦公

		設備、學校館藏圖書，以改善教學環境，增進教學效能。
--	--	---------------------------

### 參、預算概要

#### 一、基金來源及用途之預計

(一)本年度基金來源 1 億 6,806 萬 4 千元，較上年度預算數 1 億 6,708 萬 7 千元，增加 97 萬 7 千元，約 0.58%，主要係市庫撥款收入增加所致。

(二)本年度基金用途 1 億 6,906 萬 4 千元，較上年度預算數 1 億 6,808 萬 7 千元，增加 97 萬 7 千元，約 0.58%，主要係用人費用增加所致。

#### 二、基金餘絀之預計

本年度基金來源及用途相抵後，差短為 100 萬元，與上年度預算數相同，將移用以前基金餘額 100 萬元支應。

#### 三、補辦預算事項：無。

### 肆、以前年度計畫實施成果概述

一、前(113)年度計畫實施成果概述：基金來源決算數 1 億 8,009 萬 9,733 元，基金用途決算數 1 億 7,937 萬 7,301 元，賸餘數 72 萬 2,432 元。

二、上年度已過期間(114 年 1 月 1 日至 6 月 30 日止)計畫實施成果概述：

(一)基金來源部分：徵收及依法分配收入 4,000 元、財產收入 3 萬 3,740 元、政府撥入收入 1 億 895 萬 9,399 元、規費收入 56 萬 8,059 元、教學收入 40 萬 2,900 元、其他收入 9 萬 8,308 元。

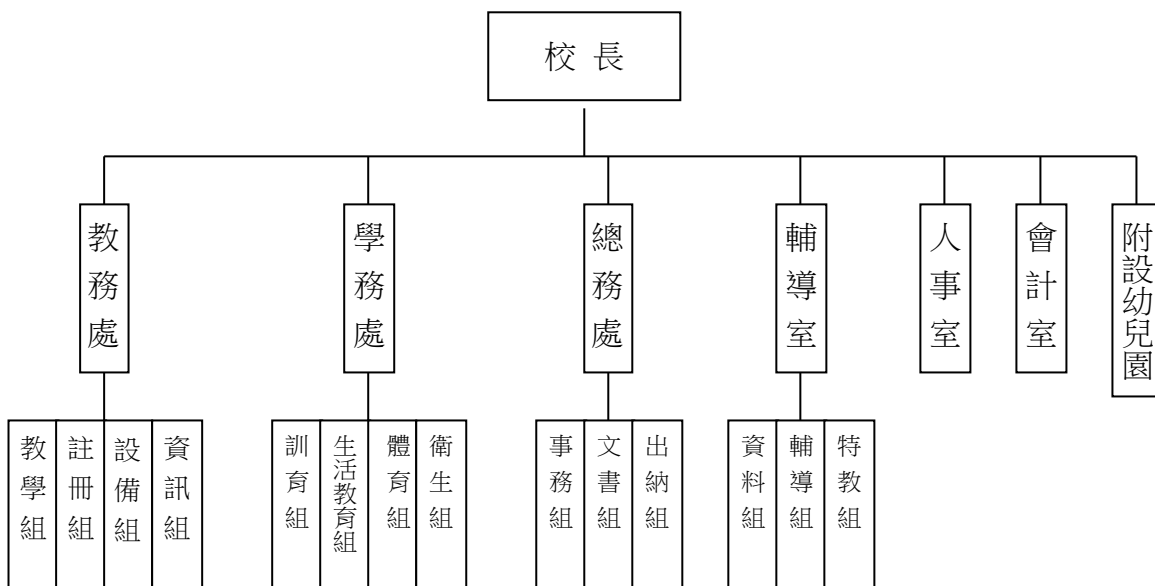
(二)基金用途部分：國民教育業務計畫 9,994 萬 9,675 元、建築及設備業務計畫 1 萬 6,900 元。

(三)總計 114 年上半年賸餘數 1,009 萬 9,831 元。

伍、組織系統圖

新北市三重區三重國民小學

組織系統圖



員額編制表																						
教育人員					公務人員												技工工友				編制員額總計	
總班級數	總教師人數	校長	教保員	專任運動教練	組長	幹事	護理師或護士	營養師	主任(人)	助理員(人)	書記(人)	人事管理員	主任(會)	佐理員(會)	會計員	留用人員	合計	技工	工友	廚工		合計
49	87	1	1	0	0	2	2	0	1	0	0	0	1	0	0	0	6	0	4	1	5	100

新北市三重區三重國民小學  
 新北市地方教育發展基金  
**基金來源、用途及餘絀預計表**  
 中華民國115年度

單位：新臺幣千元

前年度決算數	項 目	本年度預算數	上年度預算數	比較增減(-)
180,100	基金來源	168,064	167,087	977
210	徵收及依法分配收入	4	4	0
210	徵收收入	4	4	0
210	違規罰款收入	4	4	0
1,289	勞務收入	0	0	0
1,289	服務收入	0	0	0
81	財產收入	51	30	21
29	財產處分收入	0	0	0
52	利息收入	51	30	21
177,629	政府撥入收入	166,030	164,884	1,146
177,629	公庫撥款收入	166,030	164,884	1,146
0	規費收入	1,216	1,216	0
0	行政規費收入	6	6	0
0	使用規費收入	1,210	1,210	0
869	教學收入	758	948	-190
869	學雜費收入	758	948	-190
23	其他收入	5	5	0
23	雜項收入	5	5	0
179,377	基金用途	169,064	168,087	977
178,378	國民教育計畫	167,644	166,667	977
178,378	國民小學教育	167,644	166,667	977
1,000	建築及設備計畫	1,420	1,420	0
34	交通及運輸設備	170	200	-30
966	其他設備	1,250	1,220	30
0	無形資產	0	0	0
722	本期賸餘 (短絀一)	-1,000	-1,000	0
5,198	期初基金餘額	4,921	4,198	722
0	解繳公庫	0	0	0
5,921	期末基金餘額	3,921	3,198	722

備註：

新北市三重區三重國民小學  
新北市地方教育發展基金  
基金來源、用途及餘絀預計表說明  
中華民國 115 年度

壹、基金來源：

- 一、徵收及依法分配收入：本年度預算數為 4 千元，主要為廠商各項違約罰款 4 千元。
- 二、財產收入：本年度預算數為 5 萬 1 千元，主要為專戶利息收入 5 萬 1 千元。
- 三、政府撥入收入：本年度預算數為 1 億 6,603 萬元，主要為市庫撥款收入 1 億 6,603 萬元。
- 四、規費收入：本年度預算數為 121 萬 6 千元，主要為場地租借收入 120 萬 7 千元、教師甄試報名費 6 千元、各項招標圖說費收入 3 千元。
- 五、教學收入：本年度預算數為 75 萬 8 千元，主要為附設幼兒園學生活動費 8 萬 6 千元、附設幼兒園學費 67 萬 2 千元。
- 六、其他收入：本年度預算數為 5 千元，主要為資源回收變賣收入 5 千元。

貳、基金用途：

- 一、國民教育業務計畫：本年度預算數為 1 億 6,764 萬 4 千元，主要擬新購各科教學設備，充實各科教材，以提高教學效能，革新教學方法；辦理場地開放、藝文競賽、數位教學、科學推廣、學生輔導等項目，以期透過各項活動，強健學生身心體魄，增進學生生活智慧；配合校務推動行政處室支援工作，進而增進運作效能。
- 二、建築及設備業務計畫：本年度預算數為 142 萬元，包括交通及運輸設備 17 萬元，主要係辦理辦理充實各項教學及辦公設備；其他設備 125 萬元，主要係辦理充實各項教學及辦公設備及學校館藏圖書，以改善教學環境，增進教學效能。

新北市三重區三重國民小學  
 新北市地方教育發展基金  
**現金流量預計表**  
 中華民國115年度

單位：新臺幣千元

項 目	預 算	數	說 明
業務活動之現金流量			
本期賸餘(短絀)		-1,000	
調整非現金項目		0	
流動資產淨減(淨增)		0	
流動負債淨增(淨減)		0	
業務活動之淨現金流入(流出)		-1,000	
其他活動之現金流量			
增加短期債務及其他負債		0	
增加其他負債		0	
增加其他資產		0	
增加其他資產		0	
其他活動之淨現金流入(流出)		0	
現金及約當現金之淨增(淨減)		-1,000	
期初現金及約當現金		17,505	
期末現金及約當現金		16,505	

註：

新北市三重區三重國民小學  
 新北市地方教育發展基金  
**基金來源明細表**  
 中華民國 115 年度

單位：新臺幣千元

科目及業務項目	單位	預 算 數			說 明
		數量 (業務量)	利(費)率	金 額	
徵收及依法分配收入				4	
違規罰款收入	年	1	4,000	4	各項違規罰款收入
財產收入				51	
利息收入	年	1	51,000	51	專戶利息收入
政府撥入收入				166,030	
公庫撥款收入	年	1	166,030,000	166,030	市庫撥款收入
規費收入				1,216	
行政規費收入	年	1	6,000	6	考試報名費(收支併列)
使用規費收入	年	1	3,000	3	各項招標圖說費收入
使用規費收入	年	1	1,100,000	1,100	場地租借(收支併列)
使用規費收入	年	1	107,000	107	場地租借(收支併列)-設置太陽光電發電系統獎勵金
教學收入				758	
學雜費收入	年	1	672,000	672	學費-幼兒園
學雜費收入	年	1	86,000	86	學生活動費(收支併列)-幼兒園
其他收入				5	
雜項收入	年	1	5,000	5	資源回收(收支併列)
總 計：				168,064	

新北市三重區三重國民小學  
 新北市地方教育發展基金  
**基金用途明細表**  
 中華民國115年度

單位：新臺幣千元

前年度 決算數	業務計畫及 用途別科目	本年度 預算數	上年度 預算數	計畫內容說明
178,378	53 國民教育計畫	167,644	166,667	
178,378	532 國民小學教育	167,644	166,667	
170,657	1 用人費用	159,618	158,456	
96,729	11 正式員額薪資	91,102	90,649	
93,705	113 職員薪金	90,314	89,887	教職員薪資
2,259		0	0	
765	114 工員工資	788	762	工友及廚工薪資
7,031	12 聘僱及兼職人員薪資	1,369	1,433	
416	121 聘用人員薪金	0	0	
4,989	124 兼職人員酬金	0	0	
1,531		0	0	
95		0	0	
0		800	800	兼代課鐘點費
0		24	24	進修部導師費
0		182	246	進修部兼職人員工作補助費
0		363	363	進修部鐘點費
1,425	13 加(夜)班費	1,525	1,464	
0	131 延長工時加班費	100	100	場地租借(收支併列)-配合場地租借延長工時加班費
1,425	134 未休假加班費	1,425	1,364	未休假加班費
23,771	15 獎金	23,771	22,759	
12,719	151 考績獎金	12,719	11,707	教職員工考績獎金
11,052	152 年終獎金	11,052	11,052	教職員工年終獎金
30,060	16 退休及卹償金	30,110	30,669	
461	161 職員退休及離職金	461	400	長期代理代課教師退職準備金
25		0	0	
29,518		19,738	20,371	教職員退休金、撫慰金、獎勵金
0		9,855	9,851	教職員退撫基金提撥
56	162 工員退休及離職金	56	47	工友及廚工退職準備金提撥
11,641	18 福利費	11,741	11,482	
9,285	181 分擔員工保險費	9,285	8,461	教職員工公保、勞保、健保
48		0	0	
111	183 傷病醫藥費	201	167	教職員工健康檢查費
525	18Y 其他福利費	505	464	教職員休假補助費(10日內)
1,673		1,730	2,370	公教人員各項補助(婚喪及生育補助、子女教育補助相關費用)
0		20	20	教職員休假補助費(逾10日)
5,222	2 服務費用	5,482	5,307	
1,479	21 水電費	1,729	1,729	
614	212 工作場所電費	0	0	
764		0	0	
0		1,623	1,623	電費
101	214 工作場所水費	102	102	水費
0		4	4	進修部水電費-水費

新北市三重區三重國民小學  
 新北市地方教育發展基金  
**基金用途明細表**  
 中華民國115年度

單位：新臺幣千元

前年度 決算數	業務計畫及 用途別科目	本年度 預算數	上年度 預算數	計畫內容說明
9022	<b>郵電費</b>	110	110	
26221	郵費	40	40	辦公費-郵資
64222	電話費	70	70	辦公費-全校電話費
823	<b>旅運費</b>	25	25	
8231	國內旅費	20	20	校外教學-國內旅費
0		5	5	辦公費-國內旅費
85625	<b>修理保養及保固費</b>	663	618	
222252	一般房屋修護費	135	135	辦公房屋修繕
0		107	107	場地租借(收支併列)-設置太陽 光電發電系統獎勵金-辦公房屋 修繕
99255	機械及設備修護費	40	40	各項機械及設備修繕
516257	雜項設備修護費	84	84	雜項設備修護費
0		251	205	場地租借(收支併列)-雜項設備 修繕
20		20	20	校園AED維護費
0		26	27	飲水設備維護費
2,58527	<b>一般服務費</b>	2,787	2,631	
11279	外包費	0	0	
0		60	60	校園保全服務費
1,830		936	936	庶務性工作委外辦理費用
0		1,000	890	校園門禁安全維護費-保全服務 勞力外包2人工作費
44327D	計時與計件人員酬金	500	445	場地租借(收支併列)-場地租借 臨時人員1人薪資、保險、年終 工作獎金及退職準備金
30127F	體育活動費	291	300	教職員工文康活動費
10728	<b>專業服務費</b>	96	96	
53285	講課鐘點、稿費、出席 審查及查詢費	0	0	
30287	委託檢驗(定)試驗認證 費	30	30	高低壓供電電氣技工維護費
9289	試務甄選費	6	6	考試報名費(收支併列)-辦理教 師甄選相關費用
1528Y	其他專業服務費	15	15	校園環境維護費用
0		45	45	飲水機水質檢測費用
9829	<b>公共關係費</b>	72	98	
98291	公共關係費	72	98	首長特別費(6,000元*12月)
9273	<b>材料及用品費</b>	864	1,098	
1031	使用材料費	0	0	
10312	燃料	0	0	
91732	用品消耗	864	1,098	
481321	辦公(事務)用品	11	11	特教班常年事務費
87		86	91	電腦設備及維護管理費

新北市三重區三重國民小學  
 新北市地方教育發展基金  
**基金用途明細表**  
 中華民國115年度

單位：新臺幣千元

前年度 決算數	業務計畫及 用途別科目	本年度 預算數	上年度 預算數	計畫內容說明
79321	辦公(事務)用品	5	5	資源回收(收支併列)-添購衛生環保相關用品
0		11	11	特教班教材編輯費
0		49	150	場地租借(收支併列)-辦公及教學相關用品
0		80	80	辦公(事務)用之消耗及非消耗品
0		66	88	學生活動費(收支併列)-幼兒園辦公及教學相關用品
0		378	472	辦公費-辦公及教學相關用品
0		6	6	進修部辦公費
0322	報章雜誌	20	20	辦公費-訂閱圖書、報紙及雜誌相關費用
111323	農業與園藝用品及環境美化費	0	0	
15324	化學藥劑與實驗用品	22	30	教學實驗用品
5326	食品	0	0	
6328	醫療用品(非醫療院所使用)	6	6	健康中心衛生保健費
9432Y	其他用品消耗	6	6	推動學校健康促進政策經費
39		26	30	進修部學生教材購置費
0		63	63	運動會相關經費
0		29	29	社團活動經費
1,5717	<b>會費、捐助、補助、分攤、照護、救濟與交流活動費</b>	1,680	1,806	
471	<b>會費</b>	0	0	
4713	職業團體會費	0	0	
1,42872	<b>捐助、補助與獎助</b>	1,522	1,618	
1,267726	獎助學員生給與	1,300	1,393	低收入戶、中低收入戶、身心障礙及家庭突遭變故學生午餐補助
0		18	18	國小原住民學生獎學金
0		32	34	國小低收入戶學生助學金
16172Y	其他捐助、補助與獎助	4	4	幼兒園兒童節禮物
0		75	75	國小兒童節禮物
0		93	94	教師節紀念品
6074	<b>補貼、獎勵、慰問、照護與救濟</b>	68	98	
36743	獎勵費用	44	74	資深優良教師獎勵金
24744	慰問、照護及濟助金	24	24	退休(職)人員三節慰問金
8075	<b>競賽及交流活動費</b>	90	90	
80751	技能競賽	90	90	參加各項競賽活動相關費用
09	其他	0	0	

新北市三重區三重國民小學  
 新北市地方教育發展基金  
**基金用途明細表**  
 中華民國115年度

單位：新臺幣千元

前年度 決算數	業務計畫及 用途別科目	本年度 預算數	上年度 預算數	計畫內容說明
091	<b>其他支出</b>	0	0	
091Y	其他	0	0	
1,0005M	<b>建築及設備計畫</b>	1,420	1,420	
345M3	<b>交通及運輸設備</b>	170	200	
345	<b>購建固定資產、無形資 產、非理財目的之長期投 資及營舍與設施工程支出</b>	170	200	
3451	<b>購建固定資產</b>	170	200	
0515	購置交通及運輸設備	20	0	學生活動費(收支併列)-幼兒園 充實各項教學及辦公設備
34		150	200	以前年度賸餘充實各項教學及 辦公設備
9665M4	<b>其他設備</b>	1,250	1,220	
9665	<b>購建固定資產、無形資 產、非理財目的之長期投 資及營舍與設施工程支出</b>	1,250	1,220	
96651	<b>購建固定資產</b>	1,250	1,220	
197514	購置機械及設備	200	200	場地租借(收支併列)-充實各項 教學及辦公設備
75		150	300	以前年度賸餘充實各項教學及 辦公設備
474516	購置雜項設備	700	500	以前年度賸餘充實各項教學及 辦公設備
200		20	20	充實學校館藏圖書
20		0	20	
0		180	180	充實各項教學及辦公設備
179,377	總 計	169,064	168,087	

新北市三重區三重國民小學  
 新北市地方教育發展基金  
**單位（或計畫）成本分析表**  
 中華民國 115 年度

單位：新臺幣千元

計 畫 別	單位	單位成本 (元)或 平均利 (費)率	數量	預 算 數	說 明
國民教育計畫				167,644	
國民小學教育				167,644	
建築及設備計畫				1,420	
交通及運輸設備				170	
其他設備				1,250	
合 計				169,064	

新北市三重區三重國民小學  
 新北市地方教育發展基金  
 5年來主要業務計畫分析表

中華民國 115 年度

單位：新臺幣千元

年度及項目	單位	數量	單位成本(元)或平均利(費)率	預(決)算數	說明
本年度預算數				169,064	
國民教育計畫				167,644	
建築及設備計畫				1,420	
上年度預算數				168,087	
國民教育計畫				166,667	
建築及設備計畫				1,420	
前年度決算數				179,377	
國民教育計畫				178,378	
建築及設備計畫				1,000	
112年度決算數				171,221	
國民教育計畫				170,676	
建築及設備計畫				545	
111年度決算數				169,274	
國民教育計畫				168,019	
建築及設備計畫				1,256	



新北市三重區  
 新北市地方  
**用人費用**  
 中華民國

科 目	正式員 額薪資	聘僱人 員薪資	加(夜) 班費	津 貼	獎 金			退休及
					年終獎金	考績獎金	其他	退休金
總 計	91,102		1,525		11,052	12,719		30,110
國民教育計畫	91,102		1,525		11,052	12,719		30,110
正式人員	91,102		1,525		11,052	12,719		10,372
兼任人員								
其他人員								19,738

1、「計時與計件人員酬金」：場地租借臨時人員500千元。

2、考績獎金：依公務人員考績法第7、8、12條暨公立高級中等以下學校教師成績考核辦法第4條等規定，預算人數92人，預算金額為12,719千元。年終獎金：依據行政院各年度訂定之軍公教人員年終工作獎金發給注意事項，預算人數97人，預算金額為11,052千元。

三重國民小學  
教育發展基金  
彙計表  
115年度

單位：新臺幣千元

卹償金	資遣費	福 利 費				提繳費	合 計	兼任人員 用人費用	總 計
		分擔保 險費	傷病醫 藥費	提撥福 利金	其他				
		9,285	201		2,255		158,249	1,369	159,618
		9,285	201		2,255		158,249	1,369	159,618
		9,285	201		2,255		138,511		138,511
								1,369	1,369
							19,738		19,738

新北市三重區  
 新北市地方  
**用人費用**  
 中華民國

科 目	正式員 額薪資	聘僱人 員薪資	加(夜) 班費	津 貼	獎 金			退休及
					年終獎金	考績獎金	其他	退休金
總 計	91,102		1,525		11,052	12,719		30,110
國民教育計畫	91,102		1,525		11,052	12,719		30,110
職員薪金	90,314							
工員工資	788							
兼職人員酬金								
延長工時加班費			100					
未休假加班費			1,425					
考績獎金						12,719		
年終獎金					11,052			
職員退休及離職金								30,054
工員退休及離職金								56
分擔員工保險費								
傷病醫藥費								
其他福利費								

1、「計時與計件人員酬金」：場地租借臨時人員500千元。

2、考績獎金：依公務人員考績法第7、8、12條暨公立高級中等以下學校教師成績考核辦法第4條等規定，預算人數92人，預算金額為12,719千元。年終獎金：依據行政院各年度訂定之軍公教人員年終工作獎金發給注意事項，預算人數97人，預算金額為11,052千元。

三重國民小學  
教育發展基金  
彙計表  
115年度

單位：新臺幣千元

卹償金	資遣費	福 利 費				提繳費	合 計	兼任人員 用人費用	總 計
		分擔保 險費	傷病醫 藥費	提撥福 利金	其他				
		9,285	201		2,255		158,249	1,369	159,618
		9,285	201		2,255		158,249	1,369	159,618
							90,314		90,314
							788		788
								1,369	1,369
							100		100
							1,425		1,425
							12,719		12,719
							11,052		11,052
							30,054		30,054
							56		56
		9,285					9,285		9,285
			201				201		201
					2,255		2,255		2,255

新都市三重區三重國民小學  
新都市地方教育發展基金  
各項費用彙計表  
中華民國115年度

單位：新臺幣千元

前年度 決算數	上年度 預算數	科目	本年度預算數			
			合計	國民教育計畫	建築及設備計畫	
170,657	158,456	用人費用	159,618	159,618	0	
96,729	90,649	正式員額薪資	91,102	91,102	0	
95,965	89,887	職員薪金	90,314	90,314	0	
765	762	工員工資	788	788	0	
7,031	1,433	聘僱及兼職人員薪資	1,369	1,369	0	
416		聘用人員薪金	0	0	0	
6,615	1,433	兼職人員酬金	1,369	1,369	0	
1,425	1,464	加(夜)班費	1,525	1,525	0	
	100	延長工時加班費	100	100	0	
1,425	1,364	未休假加班費	1,425	1,425	0	
23,771	22,759	獎金	23,771	23,771	0	
12,719	11,707	考績獎金	12,719	12,719	0	
11,052	11,052	年終獎金	11,052	11,052	0	
30,060	30,669	退休及卹償金	30,110	30,110	0	
30,004	30,622	職員退休及離職金	30,054	30,054	0	
56	47	工員退休及離職金	56	56	0	
11,641	11,482	福利費	11,741	11,741	0	
9,332	8,461	分擔員工保險費	9,285	9,285	0	
111	167	傷病醫藥費	201	201	0	
2,198	2,854	其他福利費	2,255	2,255	0	
5,222	5,307	服務費用	5,482	5,482	0	
1,479	1,729	水電費	1,729	1,729	0	
1,378	1,623	工作場所電費	1,623	1,623	0	
101	106	工作場所水費	106	106	0	
90	110	郵電費	110	110	0	
26	40	郵費	40	40	0	
64	70	電話費	70	70	0	
8	25	旅運費	25	25	0	
8	25	國內旅費	25	25	0	
856	618	修理保養及保固費	663	663	0	

新北市三重區三重國民小學  
新北市地方教育發展基金  
各項費用彙計表  
中華民國115年度

單位：新臺幣千元

前年度 決算數	上年度 預算數	科目	本年度預算數			
			合計	國民教育計畫	建築及設備計畫	
222	242	一般房屋修護費	242	242	0	
99	40	機械及設備修護費	40	40	0	
536	336	雜項設備修護費	381	381	0	
2,585	2,631	一般服務費	2,787	2,787	0	
1,841	1,886	外包費	1,996	1,996	0	
443	445	計時與計件人員酬金	500	500	0	
301	300	體育活動費	291	291	0	
107	96	專業服務費	96	96	0	
53		講課鐘點、稿費、出席審查及查詢費	0	0	0	
30	30	委託檢驗(定)試驗認證費	30	30	0	
9	6	試務甄選費	6	6	0	
15	60	其他專業服務費	60	60	0	
98	98	公共關係費	72	72	0	
98	98	公共關係費	72	72	0	
927	1,098	材料及用品費	864	864	0	
10		使用材料費	0	0	0	
10		燃料	0	0	0	
917	1,098	用品消耗	864	864	0	
647	914	辦公(事務)用品	692	692	0	
	20	報章雜誌	20	20	0	
111		農業與園藝用品及環境美化費	0	0	0	
15	30	化學藥劑與實驗用品	22	22	0	
5		食品	0	0	0	
6	6	醫療用品(非醫療院所使用)	6	6	0	
133	128	其他用品消耗	124	124	0	

新北市三重區三重國民小學  
新北市地方教育發展基金  
各項費用彙計表  
中華民國115年度

單位：新臺幣千元

前年度 決算數	上年度 預算數	科目	本年度預算數			
			合計	國民教育計畫	建築及設備計畫	
1,000	1,420	購建固定資產、無形資產、非理財目的之長期投資及營舍與設施工程支出	1,420	0	1,420	
1,000	1,420	購建固定資產	1,420	0	1,420	
272	500	購置機械及設備	350	0	350	
34	200	購置交通及運輸設備	170	0	170	
694	720	購置雜項設備	900	0	900	
1,571	1,806	會費、捐助、補助、分攤、照護、救濟與交流活動費	1,680	1,680	0	
4		會費	0	0	0	
4		職業團體會費	0	0	0	
1,428	1,618	捐助、補助與獎助	1,522	1,522	0	
1,267	1,445	獎助學員生給與	1,350	1,350	0	
161	173	其他捐助、補助與獎助	172	172	0	
60	98	補貼、獎勵、慰問、照護與救濟	68	68	0	
36	74	獎勵費用	44	44	0	
24	24	慰問、照護及濟助金	24	24	0	
80	90	競賽及交流活動費	90	90	0	
80	90	技能競賽	90	90	0	
		其他	0	0	0	
		其他支出	0	0	0	
		其他	0	0	0	
179,377	168,087	合計	169,064	167,644	1,420	

新北市三重區三重國民小學  
 新北市地方教育發展基金  
**預計平衡表**  
 中華民國115年12月31日

單位：新臺幣千元

113年12月31日 實 際 數	科 目	115年12月31日 預 計 數	114年12月31日 預 計 數	比較增減
18,629	資 產 合 計	16,629	17,629	-1,000
18,629	資 產	16,629	17,629	-1,000
18,505	流動資產	16,505	17,505	-1,000
18,505	現金	16,505	17,505	-1,000
18,505	銀行存款	16,505	17,505	-1,000
0	預付款項	0	0	0
0	預付費用	0	0	0
0	投資、長期應收款 項、貸墊款及準備金	0	0	0
0	準備金	0	0	0
0	退休及離職準備 金	0	0	0
124	其他資產	124	124	0
124	什項資產	124	124	0
124	暫付及待結轉帳 項	124	124	0
3,575,281	代管資產	3,575,281	3,575,281	0
-3,575,281	應付代管資產	-3,575,281	-3,575,281	0
12,709	負 債	12,709	12,709	0
12,276	流動負債	12,276	12,276	0
12,276	應付款項	12,276	12,276	0
12,276	應付代收款	12,276	12,276	0
0	應付費用	0	0	0
433	其他負債	433	433	0
433	什項負債	433	433	0
433	存入保證金	433	433	0
0	應付退休及離職 金	0	0	0
0	暫收及待結轉帳 項	0	0	0
5,921	基金餘額	3,921	4,921	-1,000
5,921	基金餘額	3,921	4,921	-1,000
5,921	基金餘額	3,921	4,921	-1,000
5,921	累積餘額	3,921	4,921	-1,000
18,629	負債及基金餘額合計	16,629	17,629	-1,000

信託代理與保證資產  
 保管品  
 保證品

0 信託代理與保證負債  
 0 應付保管品  
 0 應付保證品

0  
 0  
 0

新北市三重區三重國民小學

新北市地方教育發展基金

資本資產明細表

中華民國115年度

單位：新臺幣千元

項 目	取得成本 (期初餘額)	以前年度 累計折舊/ 長期投資 評價	本 年 度 變 動					本年度累 計折舊/長 期投資評 價變動數	期末餘額
			增 加		減 少		主要增減 原因說明		
			金 額	類 型	金 額	類 型			
非理財目的之長期投資									
土地									
土地改良物	5,750	5,693						58	
房屋及建築	3,993	1,247					93	2,654	
機械及設備	20,595	17,350	350	(1)			1,467	2,127	
交通及運輸設備	1,687	888	170	(1)			73	896	
雜項設備	32,562	23,444	900	(1)			2,680	7,338	
購建中固定資產									
租賃資產									
租賃權益改良									
電腦軟體	1,001				352	(11)		649	
權利									
發展中之無形資產									
其他無形資產									
遞耗資產									
其他									
合計	65,588	48,622	1,420		352		4,313	13,721	

註：